

POURSUITE D'ÉTUDES

La formation vise une insertion professionnelle rapide après obtention du diplôme. Toutefois, la poursuite d'études est possible. Ce choix concerne une minorité des diplômés et exige un dossier de très bon niveau.

- Licence générale
- Master professionnel
- Master scientifique

DÉBOUCHÉS

Les diplômés de la formation peuvent exercer des activités professionnelles dans le domaine du biomédical, de la santé, du phytosanitaire, de la pharmaceutique, de la qualité ou de la chimie.

Cadre technique

- En R & D dans les industries pharmaceutiques et vétérinaires
- En R & D dans l'industrie cosmétique
- Dans les entreprises de services (essais et analyses)
- Dans les laboratoires du secteur hospitalier
- En production et en contrôle qualité
- Dans les laboratoires de recherche académique
- Dans les entreprises de services (essais et analyses biologiques, diagnostic moléculaire et histologique, laboratoires privés d'anatomopathologie (sous condition))

PARTENAIRES



FORMATION LABELLIÉE ET CERTIFIÉE



Adresse

Campus Valrose - Bâtiment TP Sciences naturelles
06108 Nice Cedex 2



Pour plus d'informations,
consultez notre page



MAJ - Mars 2024

Licence Professionnelle GÉNIE BIOLOGIQUE, HISTOLOGIE, QUALITÉ



univ-cotedazur.fr



Contacts :

Sabine Lindenthal, Directrice | Fabien D'Autréaux, Directeur d'études
Stéphanie Bellavia, Gestionnaire : 04 89 15 01 79

✉ stephanie.bellavia@univ-cotedazur.fr

🌐 <http://www.licenceprobiotech.com>



PRÉSENTATION

La Licence forme des techniciens supérieurs polyvalents à grande autonomie dans les Biotechnologies des Sciences à la Vie et la Santé capables de s'intégrer très rapidement dans le monde professionnel. La formation en alternance permet aux étudiants d'acquérir une qualification reconnue en situation de travail en étant rémunéré.

Objectif de la formation : Les compétences visées relèvent essentiellement de la biologie moléculaire, de la biochimie, de la culture cellulaire, des techniques avancées de microscopie, de l'histo(patho)logie et de la gestion de la qualité dans tous ces domaines.

Les enseignements des domaines transversaux comme l'imagerie, les statistiques et l'anglais complètent la formation.

La Licence répond continuellement aux besoins actuels des industriels et des laboratoires académiques.

Les de la formation

Diplôme du niveau II : assistant ingénieur

Formation en apprentissage = expérience professionnelle

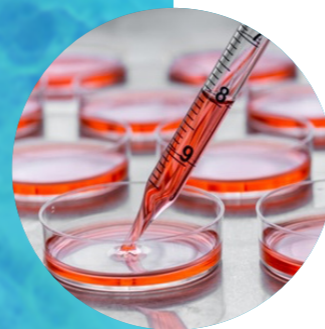
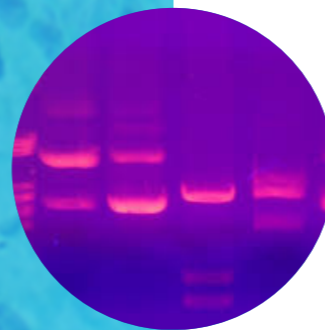
Possibilité d'alternance sur tout le territoire national

>92 % d'embauche après 6 mois

>35 % des enseignements dispensés par des professionnels

>50 % d'heures de travaux pratiques en Histologie, Microscopie, Biologie moléculaire et cellulaire

>93% de taux de réussite



COMPÉTENCES

Maîtriser en autonomie des techniques de biologie moléculaire/biochimie, de culture cellulaire, de microscopie et d'histologie.

Mettre en œuvre des protocoles, gérer l'instrumentation nécessaire et mener à bien l'étude, l'observation ou la production.

Organiser et analyser des résultats ; choisir et appliquer un modèle statistique adapté.

Rédiger un rapport d'études et savoir présenter des résultats devant un public averti.

Appliquer des normes qualité ; savoir rédiger des procédures et gérer des projets, analyser le système de management de la qualité.

ORGANISATION

Sur le campus Valrose : 525 heures de formation académique dont la moitié sous forme de TP, soit un total de 15 semaines.

En entreprise : 37 semaines de présence dans un laboratoire d'une entreprise privée ou du secteur public. Alternance au rythme de blocs de 2x5 et 1x4 semaines académiques au premier semestre suivi d'une période de 7 mois en entreprise.

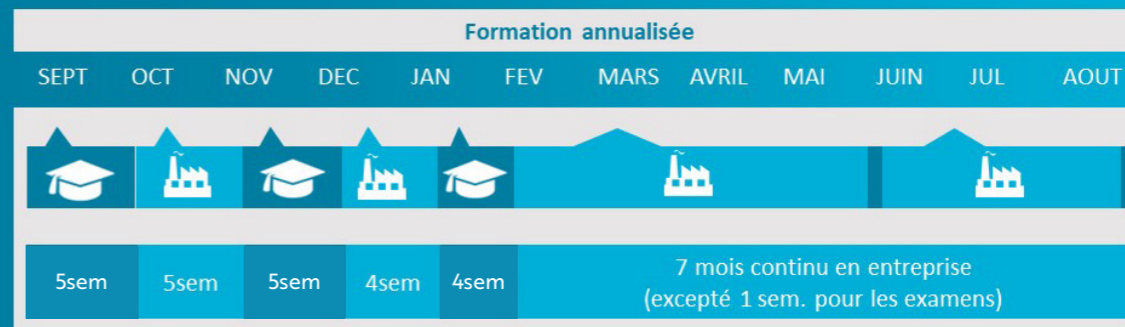
Modalités d'évaluation : contrôles continus sous forme de QCM, rapports, présentations orales, examens écrits, projets tutorés, etc

Durée de la formation : 12 mois (avec possibilité de débiter le contrat d'alternance deux mois avant la première période académique – total 14 mois)

Capacité d'accueil : 24 alternants

Mobilité internationale : www.cfa-epure.com/media/FICHE-MOBILITE-WEB.pdf

CALENDRIER D'ALTERNANCE DE LA L3 PRO



MODALITÉS D'ADMISSION

Dépôt des dossiers dès ouverture mi-février à mi-juin sur : <https://ecandidat.univ-cotedazur.fr>
Admission sur dossier et entretien individuel puis après accord de recrutement par une entreprise sous contrat d'apprentissage ou de professionnalisation.

Pré-requis : La LP GBHQ s'adresse aux étudiants de niveau Bac +2 ou équivalent en VAP :

- L2/L3 sciences de la vie et de la santé, sciences du vivant
- DUT Génie biologique
- BTS : Biotechnologies, ANABIOTECH, BIAC, ABM, chimie

Tarifs : L'inscription est prise en charge par la formation.

En formation initiale et formation continue (Pour la formation continue (VAE ou VAP) prendre RDV avec la Directrice de la formation.)