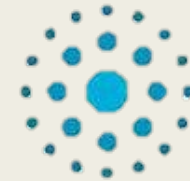




LICENCE PROFESSIONNELLE
BIO-INDUSTRIES &
BIOTECHNOLOGIES

Génie **B** Biologique,
Histologie et **Q**ualité



UNIVERSITÉ
CÔTE D'AZUR

OBJECTIF :

Former des techniciens supérieurs de laboratoire (assistants ingénieurs, techniciens de niveau II) polyvalents et autonomes dans les biotechnologies

INSERTION

Insertion professionnelle rapide dans des entreprises privées ou publiques:

- Laboratoire de biotechnologies
- Industrie pharmaceutique, vétérinaire, biotechnologique
- Industrie cosmétique
- Laboratoires privés d'anatomopathologie
- Laboratoires du secteur hospitalier (sous condition)
- Laboratoires de la recherche académique

PARTENAIRES



CONTENU DE LA FORMATION ?

BIOLOGIE



Moléculaire & Biochimie



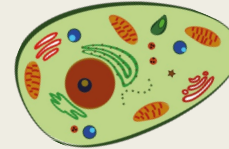
ANGLAIS

Scientifique

HISTOpathoLOGIE,



MICROSCOPIE
& IMAGERIE



BIOLOGIE

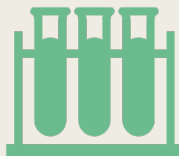
Cellulaire



STATISTIQUES

Sur Excel

QUALITE

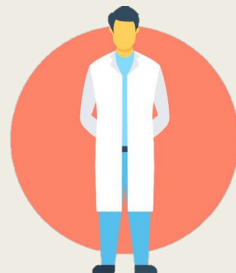


Normes des laboratoires



PROJET TUTEUR

Projet de groupe



STAGE EN ENTREPRISE !

CHOISIR L'ALTERNANCE ?



CDD de 1 an



**Insertion
professionnel**



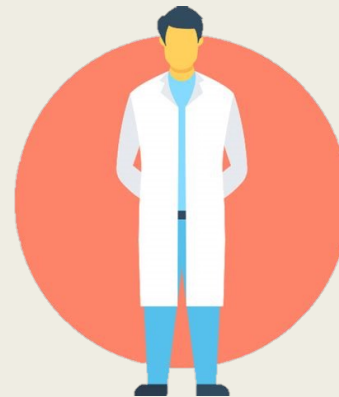
**Formation
théorique**



Salaire sur 12 mois

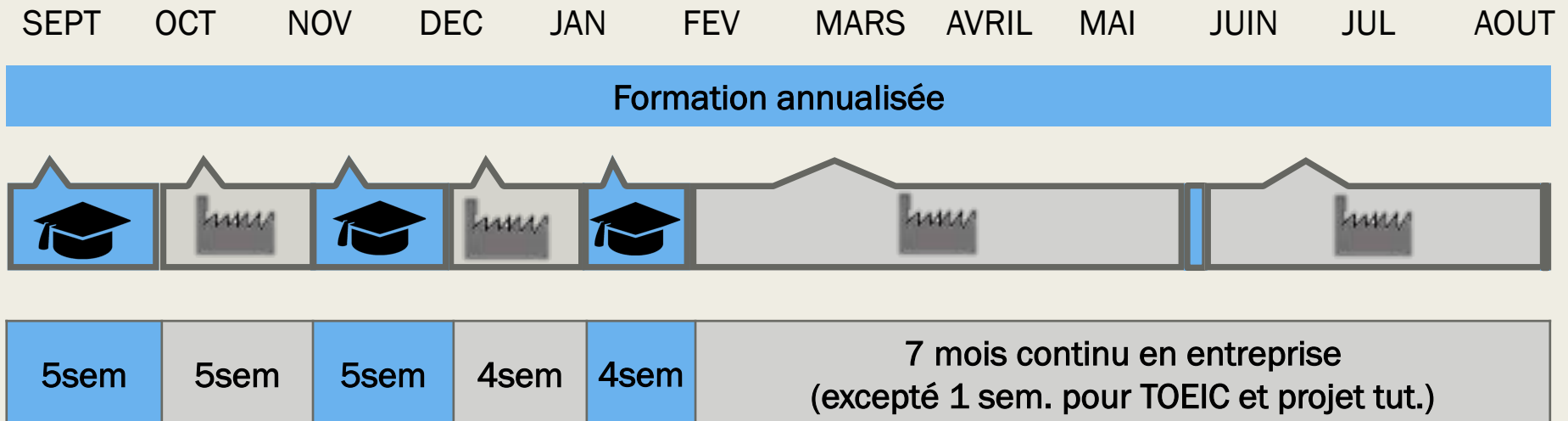


**Valorisation
du CV !**

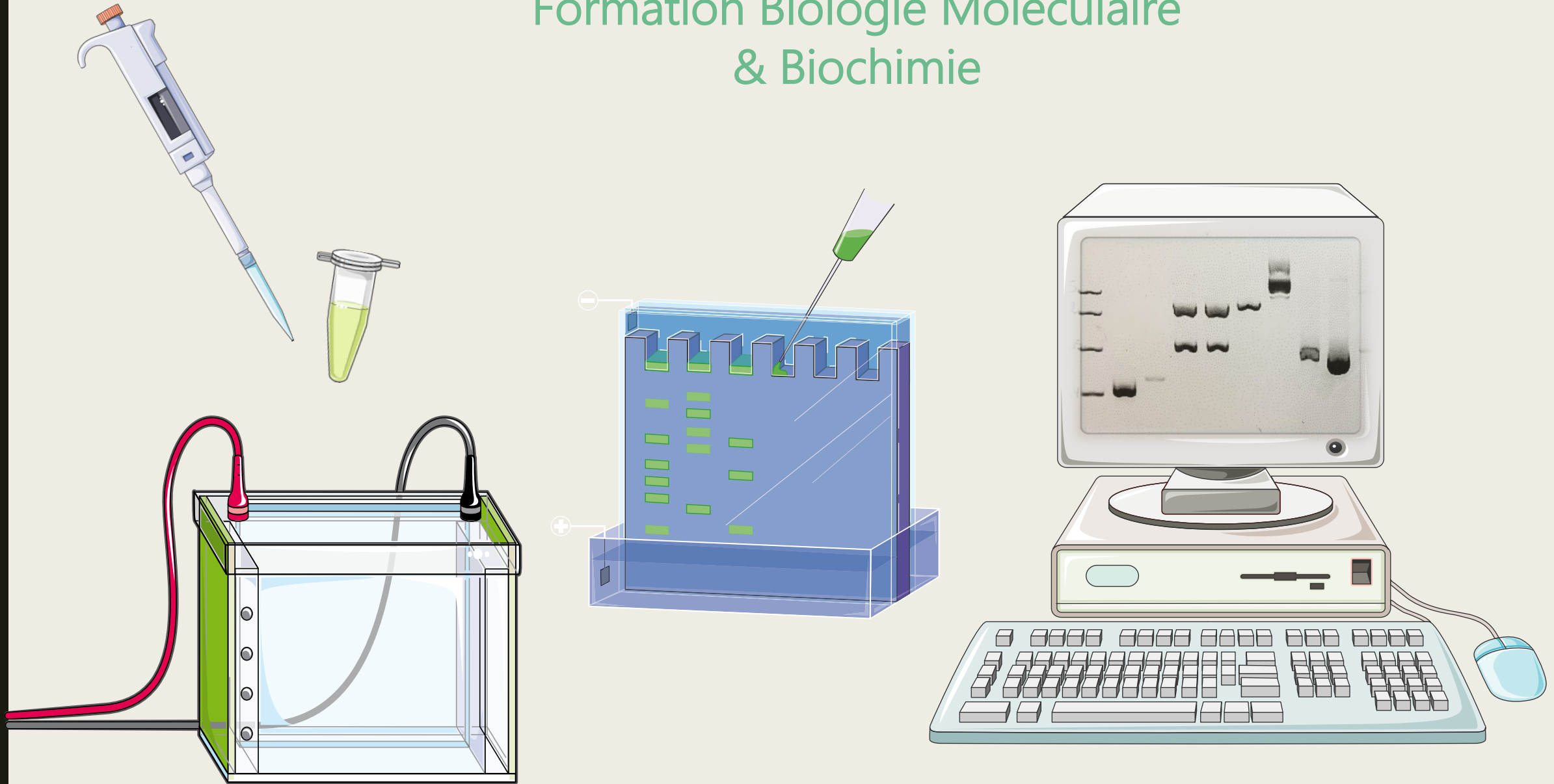


**Formation pratique à
l'université & en stage**

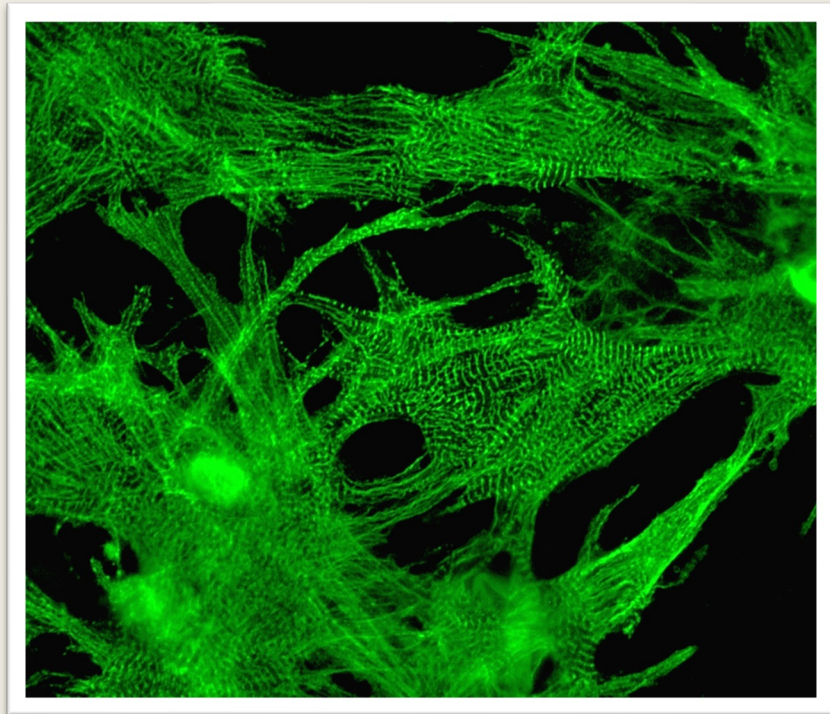
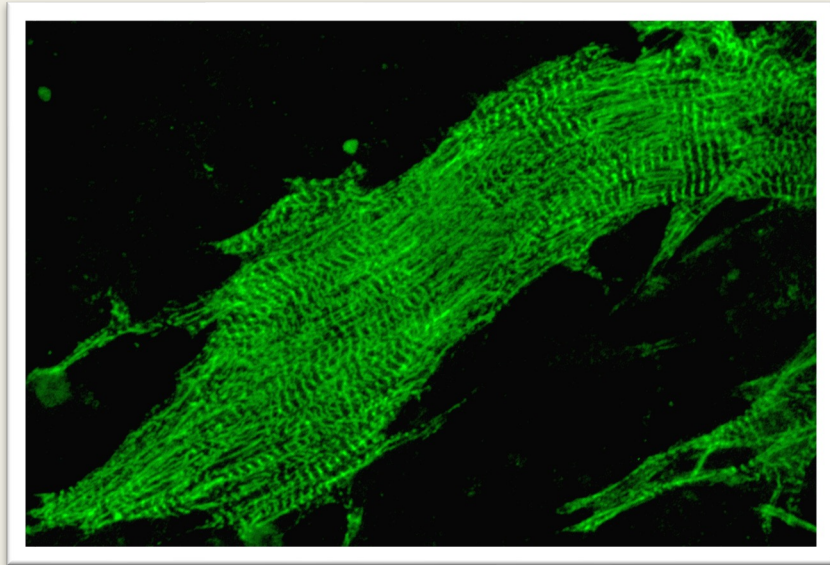
CALENDRIER DE LA FORMATION ?

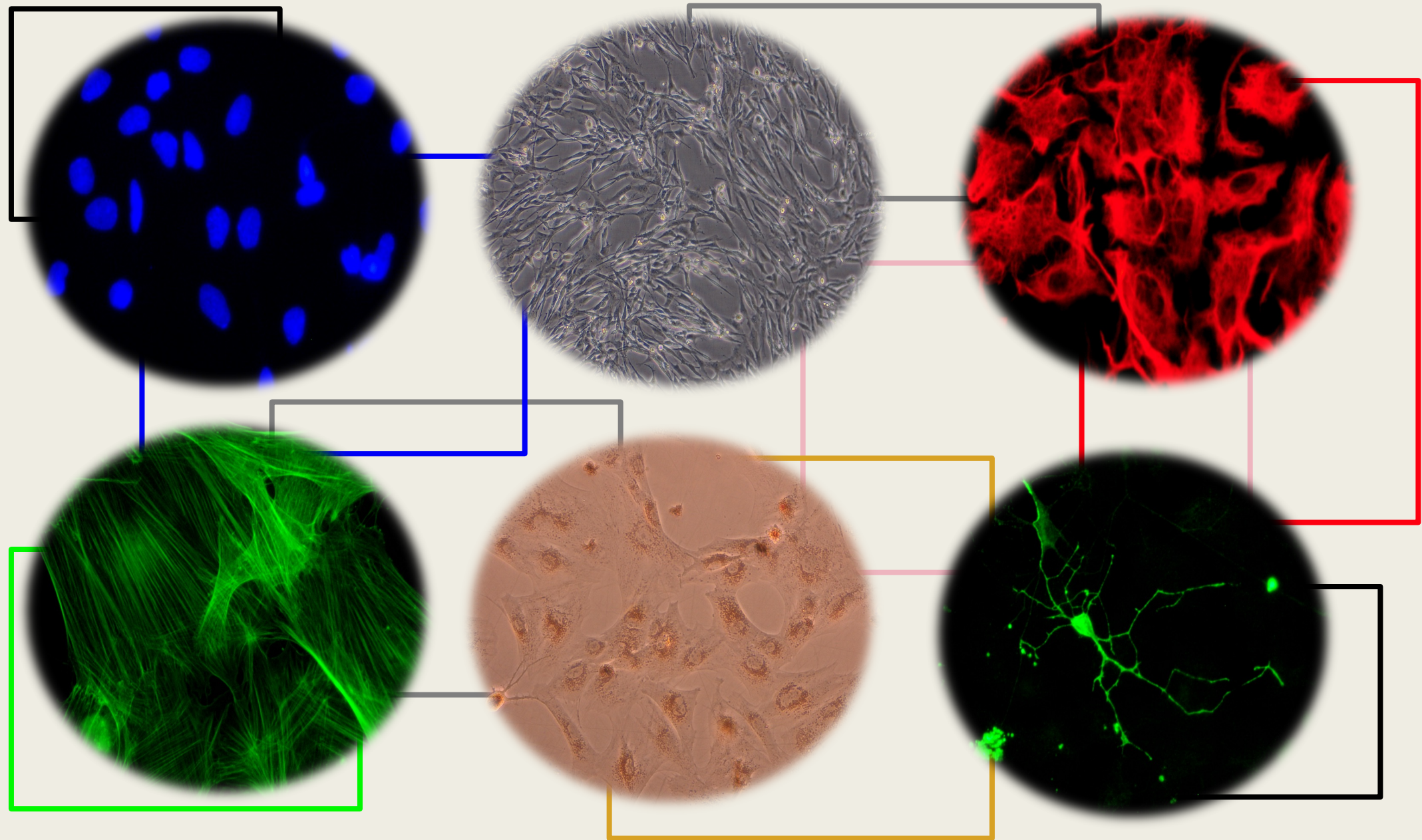


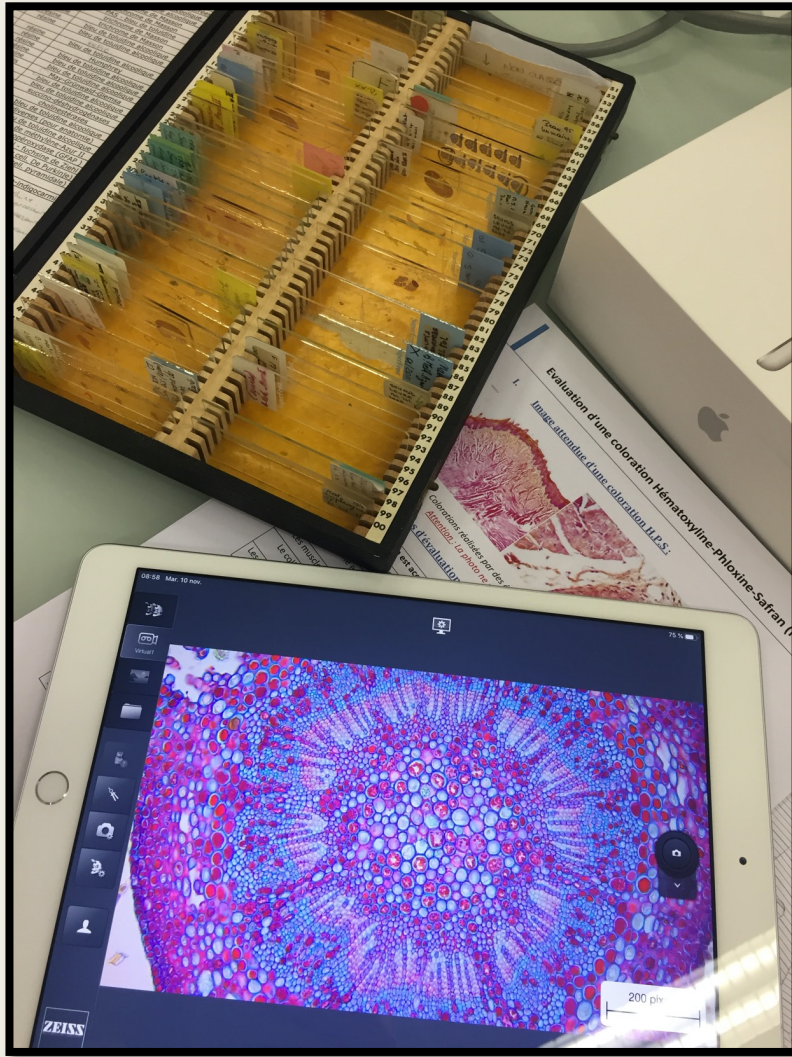
Formation Biologie Moléculaire & Biochimie

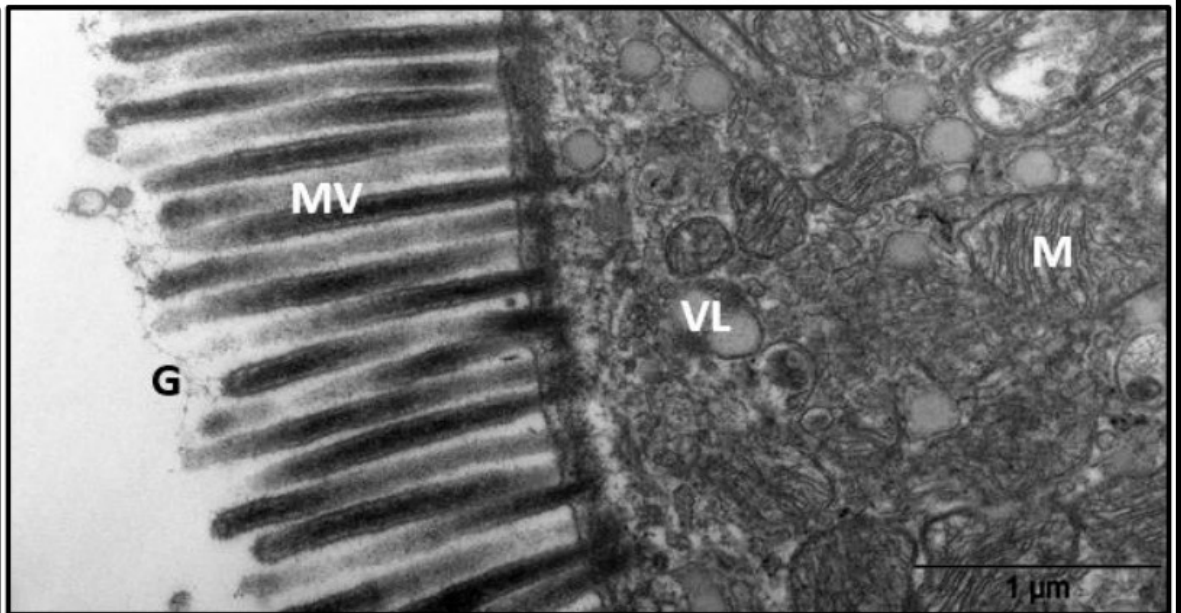
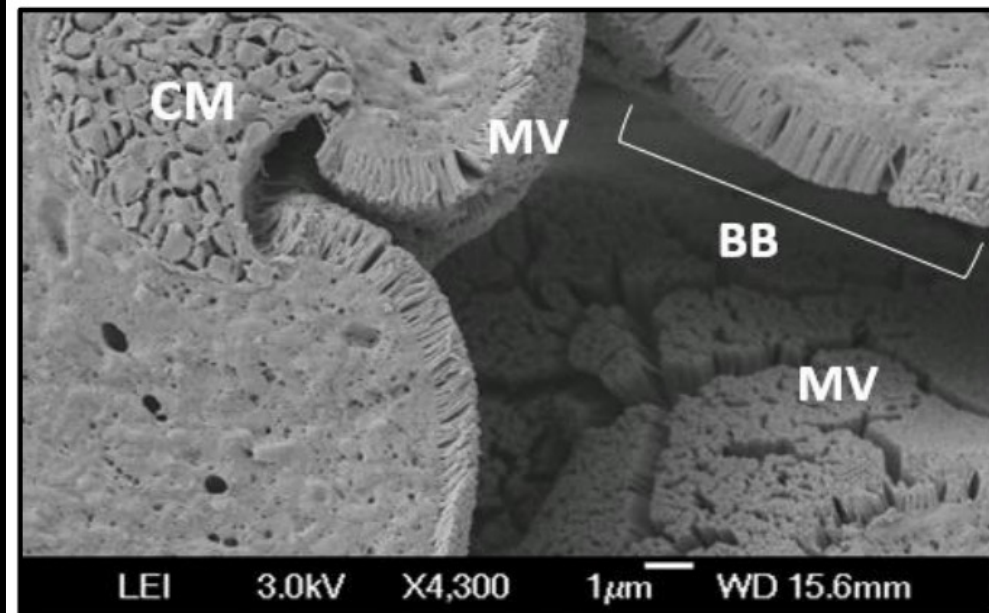
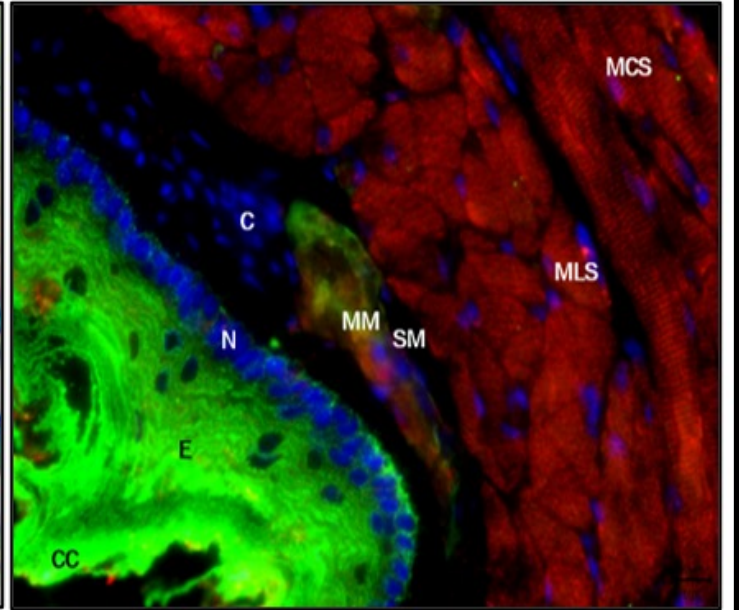
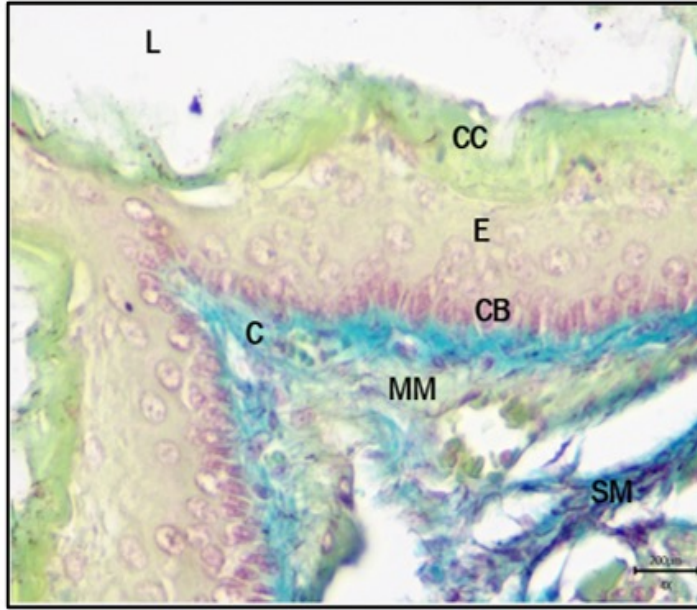
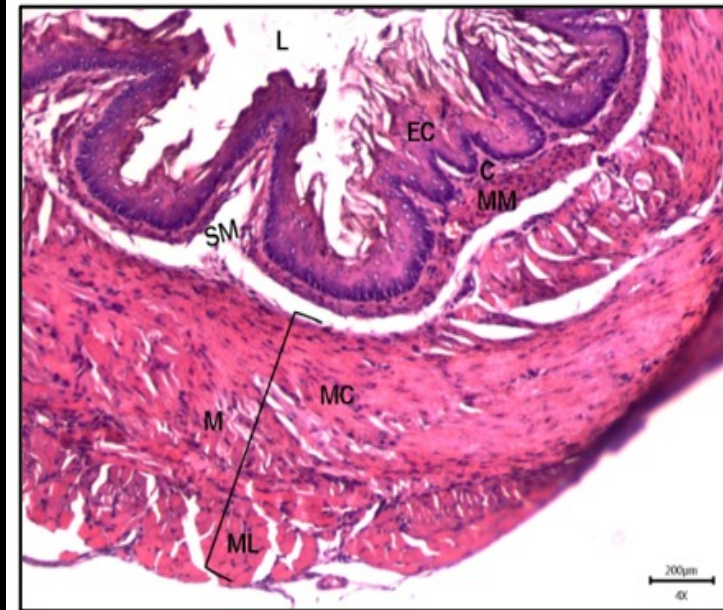


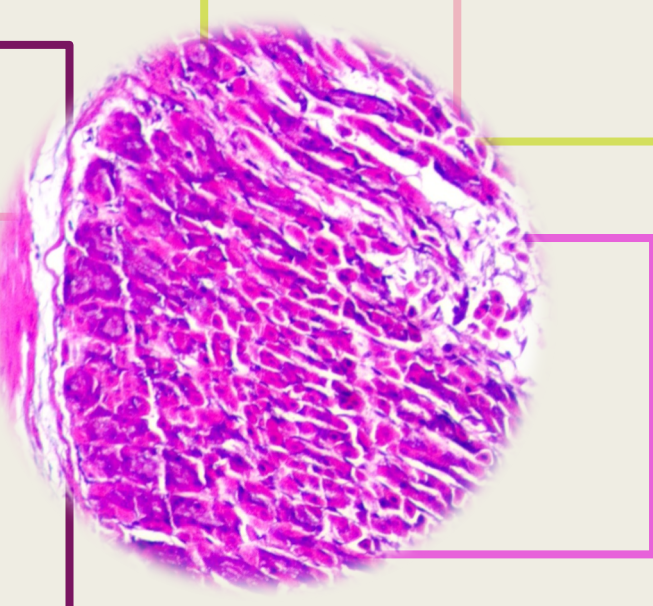
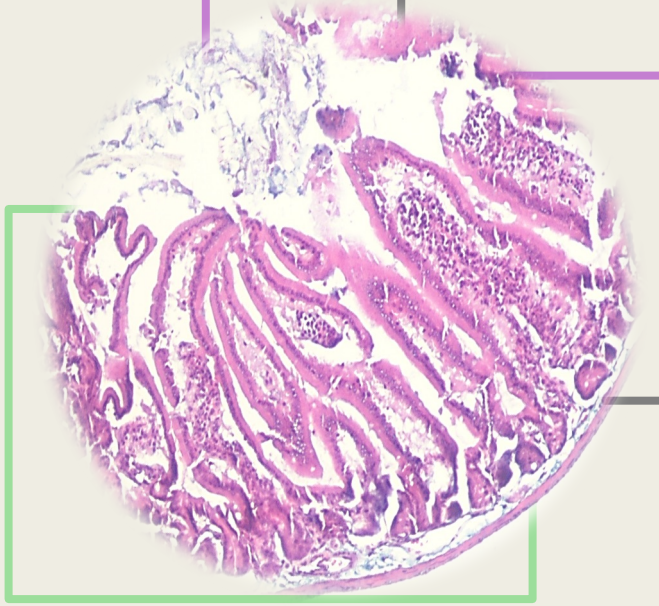
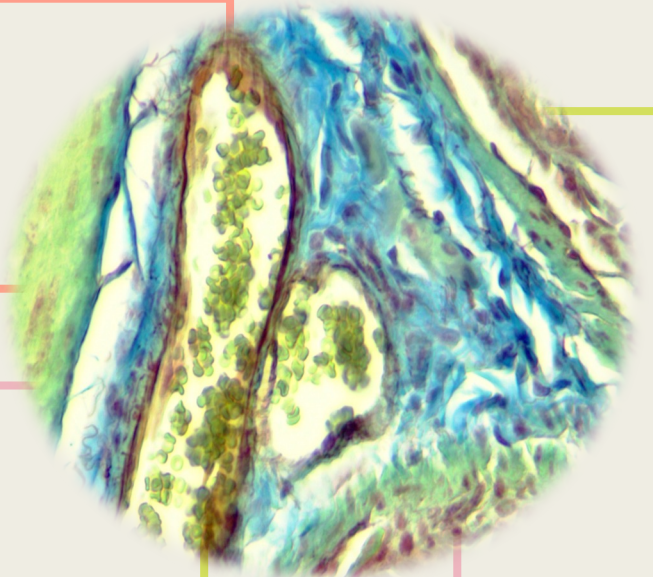
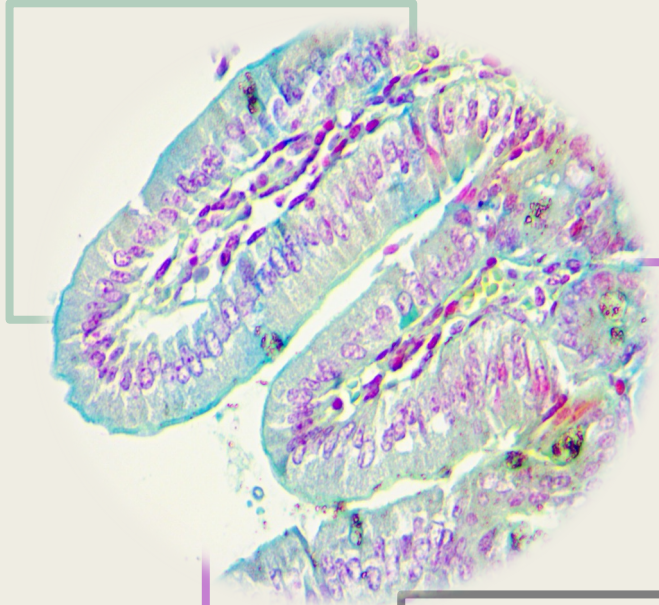
Formation Culture cellulaire

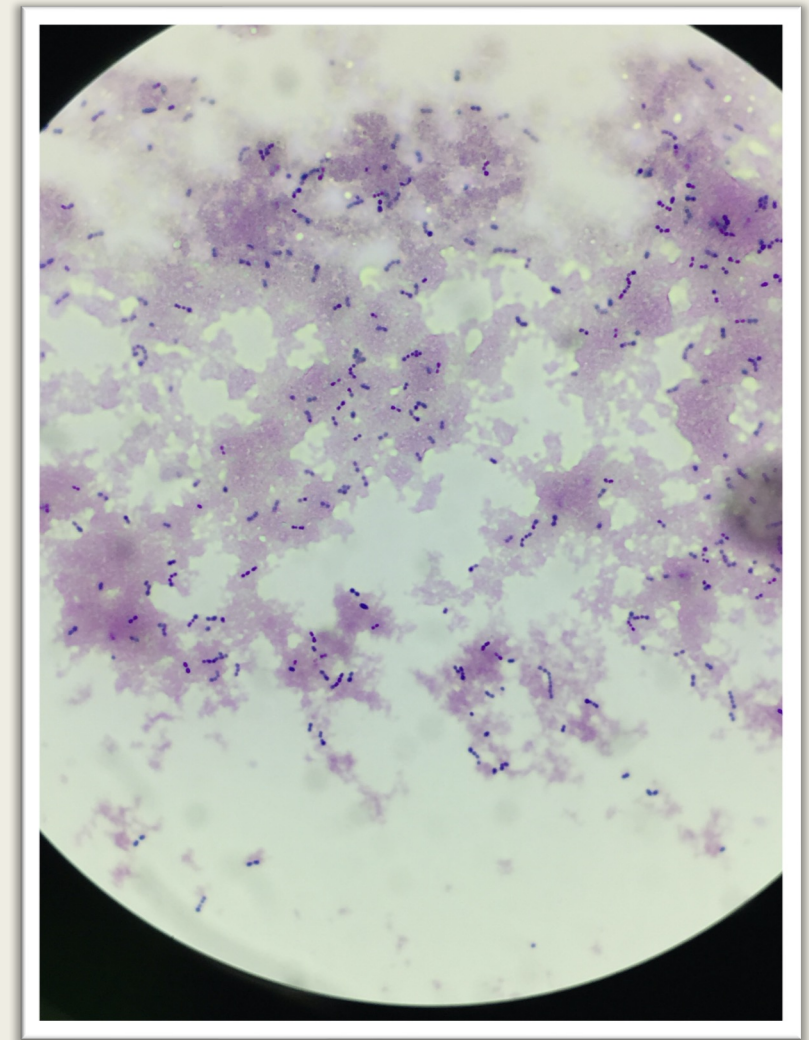












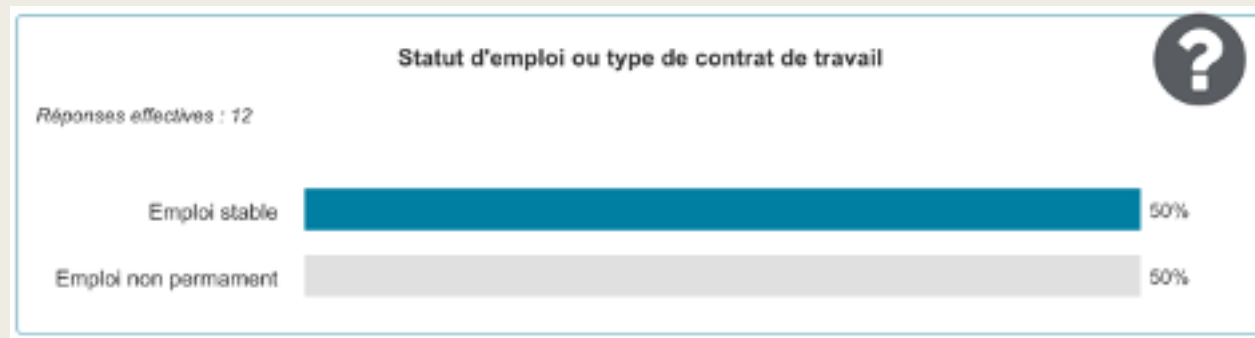
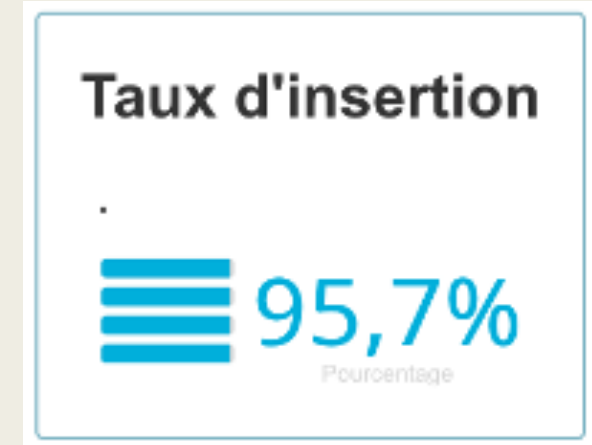
Stage au laboratoire



ET APRES ?

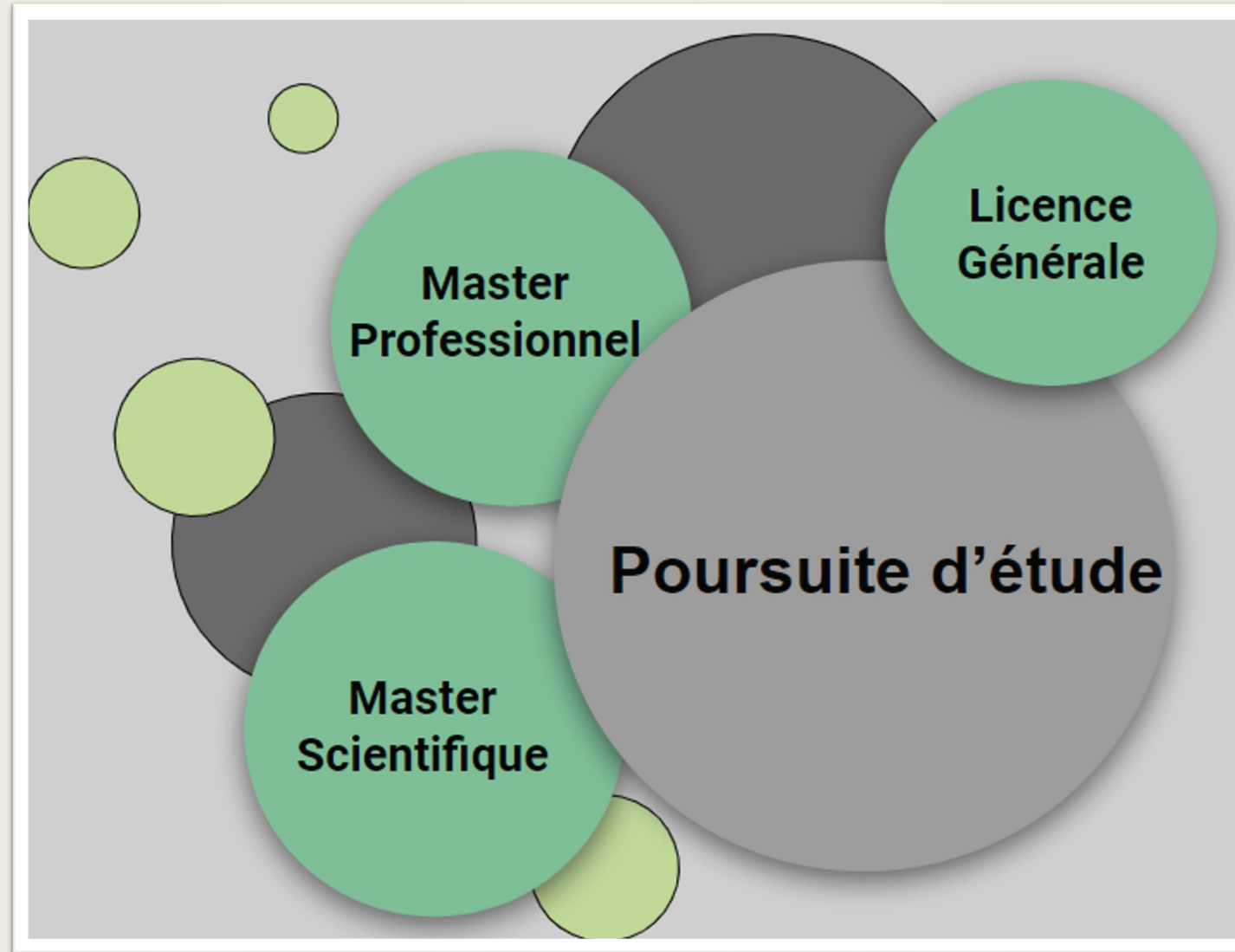
6 mois après (diplômés 2022):

30 mois après (diplômés 2020):



Diplômés 2022

ET APRES ?

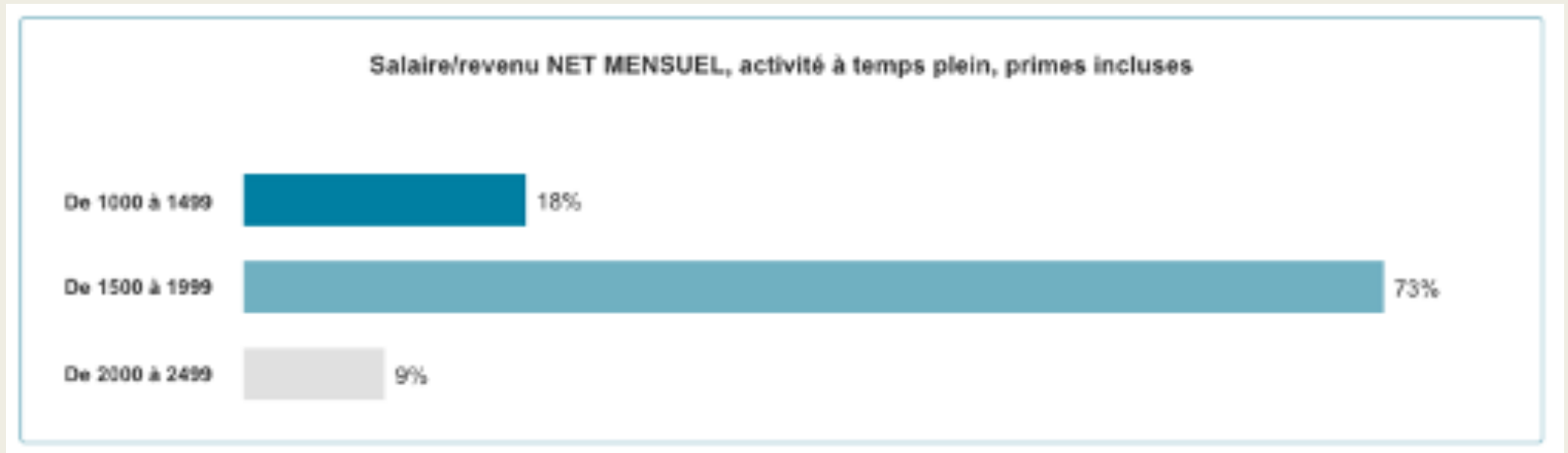


LA REMUNERATION ?

Vous êtes maintenant salarié de l'entreprise !

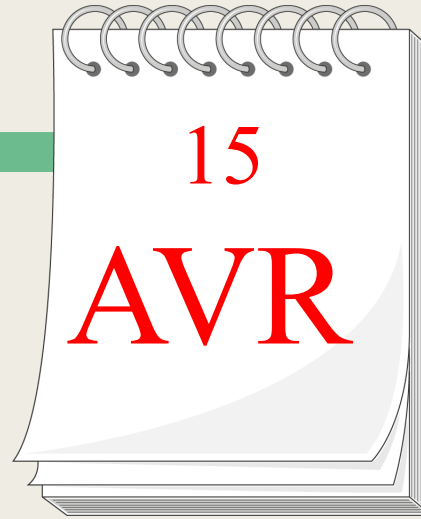
Niveau	18-20 ans	21 ans et +
Licence Pro	51 % du SMIC, soit 901,12 €	61 % du SMIC, soit 1077,82 €

LA REMUNERATION 6 MOIS APRES LA LICENCE ?



Diplômés 2022

CALENDRIER DE CANDIDATURE



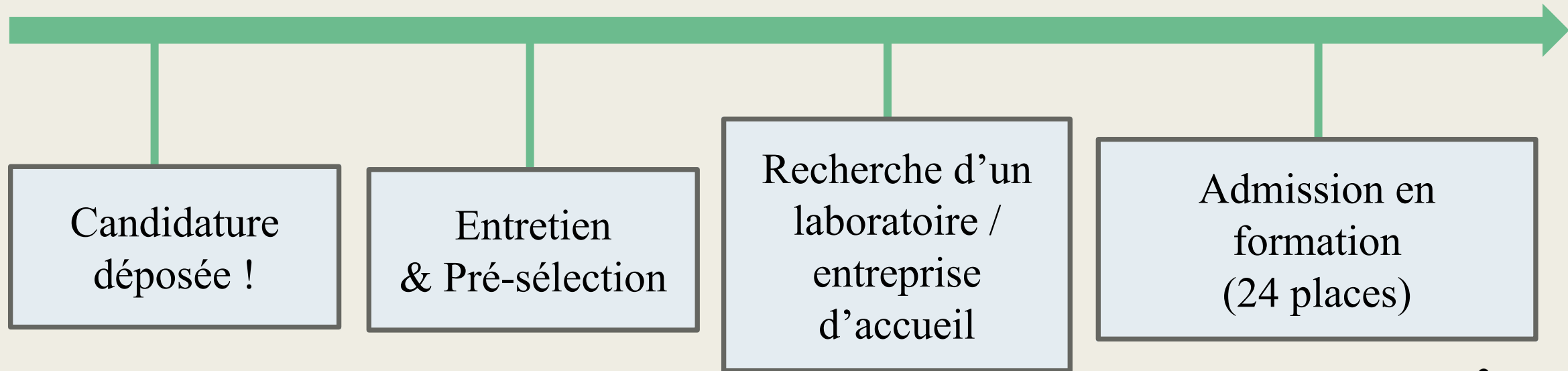
**Ouverture des dépôts
de candidature sur
e-candidat**

**Première phase
d'admission**

Fin des admissions

 <https://ecandidat.univ-cotedazur.fr/Master/#!accueilView>

RECRUTEMENT ?



**RECHERCHE ACTIVE
D'UNE ENTREPRISE !!**

*Les admissions suivront
l'ordre de l'arrivée des
contrats d'alternance !*

PIECES A FOURNIR ?



CV & Lettre de
motivation
Une page chacun !



Relevé de notes
depuis le bac



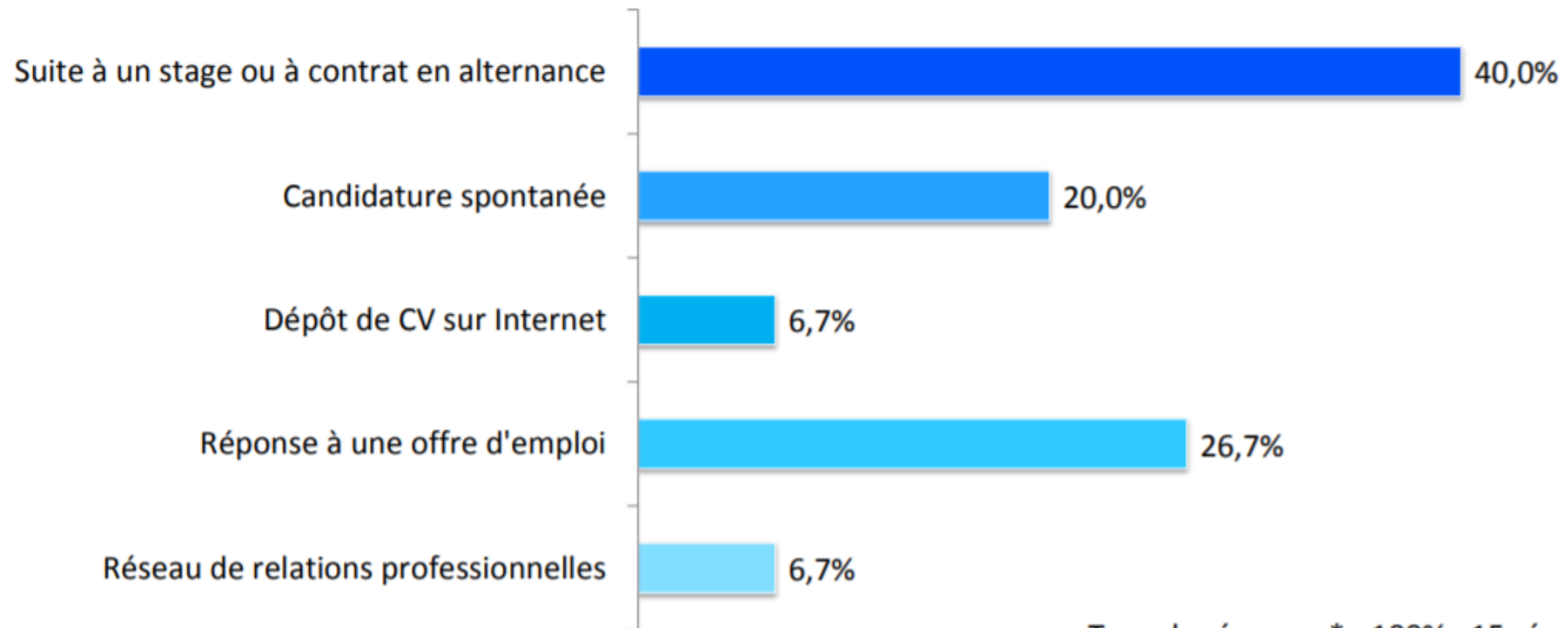
Les lettres de
recommandation
de mes professeurs
et tuteurs de stage



Le formulaire
complémentaire

COMMENT POSTULER ?

Obtention de son alternance ou futur emploi :



Taux de réponses* : 100% , 15 répondants



Angélique MARTELLI

LICENCE SCIENCES DE LA VIE & DE LA SANTE

Option Biochimie, Physiologie, Neurobiologie

EXPERIENCE EN LABORATOIRE ?

Aucune.

FORMATION UNIVERSITAIRE ?

*Chimie en pratique, Technique d'Exploration
Fonctionnelle en physiologie animale,
Imagerie Tissulaire.*

AUTRE ?

Formation à la vulgarisation scientifique.

*Tutrice en Immunologie, OVA, OVV, Biologie de la
reproduction et Génétique pour les L2.*

Tutrice en DVA et DVV pour les L1.

ET APRES ?





Bastien MEJIAS

LICENCE SCIENCES DE LA VIE & DE LA SANTE

*Option Biologie, Physiologie et Neurologie et
Option Bio-informatique, Mathématiques*

EXPERIENCE EN LABORATOIRE ?

*Stage volontaire de 6 mois
en laboratoire de recherche*

FORMATION UNIVERSITAIRE ?

*Drogues et Sports, Culture Cellulaire et
Génétique*

AUTRE ?

*Parrain d'un étudiant en L2
Aide au tutorat des L2*

ET APRES ?



MASTER, DOSSIER, POURSUITE D'ETUDE ?

La poursuite des études ne nous m'intéressait pas pour le moment.

Désir de connaissances pratiques plus que théoriques.

POURQUOI L'ALTERNANCE ?

*Nous voulions s'insérer dans la vie professionnelle
afin de mettre en pratique nos connaissances.*

On voulait prendre une certaine indépendance.

*L'alternance était donc une opportunité parfaite
afin de combiner tous ces désirs tout en n'excluant
pas des possibles retours aux études.*



ET MAINTENANT ?

*Nous sommes Technicien Supérieur Junior au laboratoire **TIRO** :*

Transporteurs, Imagerie et Radiothérapie en Oncologie.

Lina PAIRIS



BAC TECHNOLOGIQUE STAV

*Science et Technologie de l'Agronomie et
du Vivant*

DUT GENIE BIOLOGIQUE option IAB

*Validation avec une moyenne générale de 13,60
+ Semestre 4 au Québec*

EXPERIENCE EN LABORATOIRE ?

*Stages en laboratoire d'analyse alimentaire et
environnemental en :*

- *Qualité / métrologie → stage de 1ère année DUT*
- *Microbiologie → stage de 2ème année DUT*

ET APRES ?



POURSUITE D'ETUDE APRES LE DUT?

Volonté de se former dans d'autres domaines → licence GBHQ pour élargir mes connaissances et trouver plus facilement du travail

POURQUOI L'ALTERNANCE ?

Pour avoir une véritable expérience sur mon CV au niveau pratique ainsi qu'un salaire et être éventuellement recrutée ensuite par mon entreprise



ET MAINTENANT ?

*Je suis assistante contrôle qualité en microbiologie chez
SANOFI Chimie à Aramon*

Océane BUVRY

BTS Analyses de Biologie Médicale



EXPERIENCE EN LABORATOIRE ?

- *Stage Hopital Pasteur CHU nice service Hematologie cytologie*
 - *Stage EFS : immunologie Histologie*
- *CDD 3 mois Laboratoire cerballiance : Service Covid biologie moleculaire*

AUTRE ?

- *Trésorière de l'association Assogenes de la licence Pro*
 - *Formation AFGSU*
- *Certificat de prélèvement sanguin*

ET APRES ?



POURSUITE D'ETUDE APRES LE BTS?

*La licence GBHQ pour obtenir un niveau L3 et
poursuivre sur un Master : biologie santé parcours
biotin ou Biotechnologie pharmaceutique*

ET MAINTENANT ?

*Je suis Technicienne supérieur à l'**Etablissement
Français du Sang** à St laurent du var*



DES QUESTIONS ?

COURS
OBLIGATOIRES?



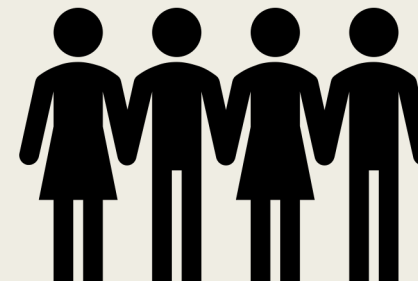
L'EMPLOI
DU TEMPS?



LE STAGE ?



Livrés à
nous-même ?



EXAMENS?



DES QUESTIONS ?

Avez vous une
liste de labos où
on peut postuler ?



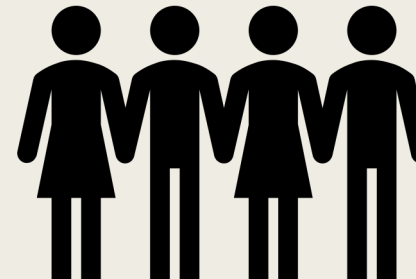
Obtenir un
stage volontaire
en labo ?



L'ANGLAIS?

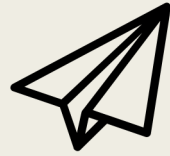


Domaines à
grand
déboché?



LE DOSSIER ?





CONTACTS ?



Directeur : Dr Sabine LINDENTHAL
Sabine.LINDENTHAL@univ-cotedazur.fr



Secrétariat : Stéphanie Bellavia
Stephanie.BELLAVIA@univ-cotedazur.fr

Etudiants :



maya.el-goundi@etu.univ-cotedazur.fr
celia.berbache@etu.univ-cotedazur.fr
aude.maria@etu.univ-cotedazur.fr



<https://www.licenceprobiotech.com/>